

Deform-Nut® SERIE 9201 • 9201-Z

S E R I E S

RIVETTI TUBOLARI FILETTATI CON TESTA CILINDRICA

THREADED TUBULAR RIVET NUTS WITH ROUND HEAD



APPLICAZIONE | APPLICATION

Su parti scatolate o tubolari, laminati metallici e non.
On boxed and tubular sections, metal sheets, other materials.

MONTAGGIO | ASSEMBLY

Mediante apposite attrezzature manuali o pneumatiche.
By specific manual and pneumatic tools.

Rif. norme UNI 9201 | Ref. UNI 9201 standard

CODICE CODE		Spessore serrabile Grip range	Lung. tot Total length	Filettatura metrica Metrical thread	Ø Gambo Shaft Ø	Ø Testa Head Ø	Spessore testa Head thicknesses	Ø Foro Hole Ø	Ingombro posteriore Rear length
		(S)	(l)	(d1) 6H	(d)	(d3)	(l1)	(d5) +0,15 0	(l2) *
9201A/M 3/_	9201A/M 3/_Z_	0,5 ÷ 2,0	9,5	M 3	5	8	0,8	5	6
9201B/M 3/_	9201B/M 3/_Z_	2,0 ÷ 3,5	11						
9201A/M 4/_	9201A/M 4/_Z_	0,5 ÷ 2,0	10,5	M 4	6	9	0,8	6	6,5
9201B/M 4/_	9201B/M 4/_Z_	2,0 ÷ 4,0	12,5						
9201A/M 5/_	9201A/M 5/_Z_	0,5 ÷ 2,5	12,5	M 5	7	10	1	7	7
9201B/M 5/_	9201B/M 5/_Z_	2,5 ÷ 4,5	14,5						
9201A/M 6/_	9201A/M 6/_Z_	0,5 ÷ 3,0	16	M 6	9	12	1,2	9	9,5
9201B/M 6/_	9201B/M 6/_Z_	3,0 ÷ 5,5	18,5						
9201A/M 8/_	9201A/M 8/_Z_	0,5 ÷ 3,5	17	M 8	11	14	1,3	11	9,5
9201B/M 8/_	9201B/M 8/_Z_	3,5 ÷ 6,0	19,5						
9201A/M 10/_	9201A/M 10/_Z_	0,5 ÷ 3,5	21	M 10	13	16	1,5	13	12,5
9201B/M 10/_	9201B/M 10/_Z_	3,5 ÷ 6,0	23,5						
9201A/M 12/_	9201A/M 12/_Z_	0,5 ÷ 3,5	25	M 12	15**	18	2	15	16
9201B/M 12/_	9201B/M 12/_Z_	3,5 ÷ 6,5	28						

* Quote rilevate su spessori medi. Variabili in funzione della quota s. * Dimensions measured on average thicknesses. Variable according to s dimension.

**Per la versione gambo diametro 16 vedi TC-TL pag 10 **For the version with shaft diameter 16 refer to TC-TL pag 10

SERIE | SERIES 9201 (lisci • plain)

MATERIALE | MATERIAL

Acciaio nr. 1.0718 | Steel nr. 1.0718 /8

Acciaio nr. 1.0303 (escluse le filettature M3 e M12)
Steel nr. 1.0303 (excluding thread M3 and M12) /8S

Acciaio inox nr. 1.4305 | Stainless steel nr. 1.4305 /X

Acciaio inox nr. 1.4567 (escluse le filettature M3 e M12)
Stainless steel nr. 1.4567 (excluding thread M3 and M12) /XS

FINITURA | SURFACE TREATMENT

Rivetti in acciaio: zincatura bianca
Steel rivet nuts: white zinc plating

Rivetti in acciaio inox: allo stato naturale
Stainless steel rivet nuts: natural state

FILETTATURA | THREAD TOLERANCE

Metrica ISO 6 H | Metrical tolerance ISO 6H

ESEMPIO DI DESIGNAZIONE | EXAMPLE OF CODE DESIGNATION

Rivetto tubolare filettato con testa cilindrica, spessore di serraggio 2,0 mm, filettatura M 6, in acciaio inox: **9201A/M 6/X**
Threaded tubular rivet nut with round head, grip thicknesses 2,0mm, M 6 thread, stainless steel material: **9201A/M 6/X**

SERIE | SERIES 9201-Z (zigrinati • knurled)

MATERIALE | MATERIAL

Acciaio nr. 1.0718 | Steel nr. 1.0718 /8Z1

Acciaio nr. 1.0303 (escluse le filettature M3, M10 e M12)
Steel nr. 1.0303 (excluding thread M3, M10 and M12) /8ZS

Acciaio inox nr. 1.4305 | Stainless steel nr. 1.0718 /XZ1

FINITURA | SURFACE TREATMENT

Rivetti in acciaio: zincatura bianca
Steel rivet nuts: white zinc plating

Rivetti in acciaio inox: allo stato naturale
Stainless steel rivet nuts: natural state

FILETTATURA | THREAD TOLERANCE

Metrica ISO 6 H | Metrical tolerance ISO 6H

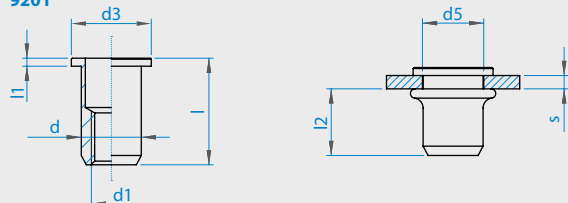
ESEMPIO DI DESIGNAZIONE | EXAMPLE OF CODE DESIGNATION

Rivetto tubolare filettato con testa cilindrica zigrinato, spessore di serraggio 2,0 mm, filettatura M 6, in acciaio inox: **9201A/M 6/XZ1**
Threaded tubular rivet nut with round head and knurled body, grip thicknesses 2,0mm, thread size M6, stainless steel material: **9201A/M 6/XZ1**

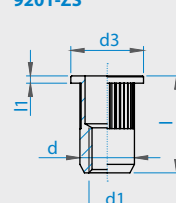
Nelle versioni tipo B la zigrinatura può essere staccata da sotto testa.
For the versions B the knurling part might be detached from the head.

Le dimensioni sono indicative, non vincolanti, espresse in mm. | Non binding dimensions, expressed in mm.

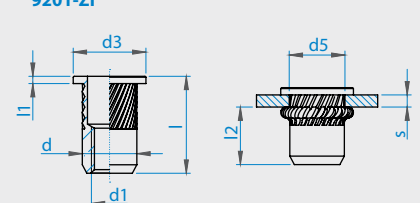
9201



9201-ZS



9201-Z1



Deform-Nut®

SERIE TC/TL

S E R I E S

RIVETTI TUBOLARI FILETTATI CON TESTA CILINDRICA LARGA
 THREADED TUBULAR RIVET NUTS WITH ROUND LARGE HEAD



APPLICAZIONE | APPLICATION

Su parti scatolate o tubolari, laminati metallici e non.
 On boxed and tubular sections, metal sheets, other materials.

MONTAGGIO | ASSEMBLY

Mediante apposite attrezzature manuali o pneumatiche.
 By specific manual and pneumatic tools.

CODICE CODE	Spessore serrabile Grip range	Lung. tot Total length	Filettatura metrica Metrical thread	Ø Gambo Shaft Ø	Ø Testa Head Ø	Spessore testa Head thicknesses	Ø Foro Hole Ø	Ingombro posteriore Rear length
	(s)	(l)	(d1) 6H	(d)	(d3)	(l1)	(d5) +0,15 0	(l2) *
TC/TL M 3/_	0,5 ÷ 2,0	9,5	M 3	5	9	0,8	5	6
TC/TL/L M 3/_	2,0 ÷ 3,5	11						
TC/TL M 4/_	0,5 ÷ 2,0	10,5	M 4	6	10	0,8	6	6,5
TC/TL/L M 4/_	2,0 ÷ 4,0	12,5						
TC/TL M 5/_	0,5 ÷ 2,5	12,5	M 5	7	11	1	7	7
TC/TL/L M 5/_	2,5 ÷ 4,5	14,5						
TC/TL M 6/_	0,5 ÷ 3,0	16,3	M 6	9	13	1,5	9	9,5
TC/TL/L M 6/_	3,0 ÷ 5,5	18,8						
TC/TL M 8/_	0,5 ÷ 3,5	18	M 8	11	16	1,5	11	9,5
TC/TL/L M 8/_	3,5 ÷ 6,0	20,5						
TC/TL M 10/_	0,5 ÷ 3,5	22	M 10	13	18	1,8	13	12,5
TC/TL/L M 10/_	3,5 ÷ 6,0	24,5						
TC/TL M 12/_	0,5 ÷ 3,5	27	M 12	16	23	2	16	16
TC/TL/L M 12/_	3,5 ÷ 6,5	30						

* Quote rilevate su spessori medi. Variabili in funzione della quota s. * Dimensions measured on average thicknesses. Variable according to s dimension.

MATERIALE | MATERIAL

Acciaio nr. 1.0303 (su richiesta le filettature M3, M4 e M5) _____ / ____ / 8S
 Steel nr. 1.0303 (on demand for M3, M4 and M5 threads)

Acciaio inox nr. 1.4305 (su richiesta) _____ / ____ / X
 Stainless steel nr. 1.4305 (on demand)

FINITURA | SURFACE TREATMENT

Rivetti in acciaio: zincatura bianca
 Steel rivet nuts: white zinc plating

Rivetti in acciaio inox: allo stato naturale
 Stainless steel rivet nuts: natural state

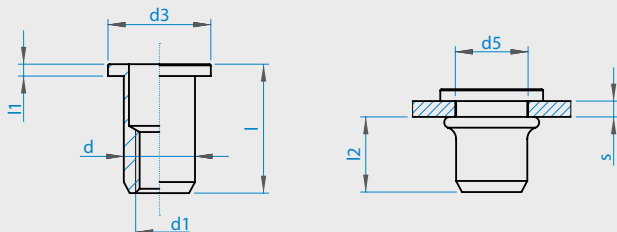
FILETTATURA | THREAD TOLERANCE

Metrica ISO 6 H
 Metrical tolerance ISO 6H

ESEMPIO DI DESIGNAZIONE | EXAMPLE OF CODE DESIGNATION

Rivetto tubolare filettato con testa cilindrica larga, spessore di serraggio 2,0 mm, filettatura M 6, in acciaio inox: **TC/TL M 6/X**
 Threaded tubular rivet nut with round large head, grip thicknesses 2,0 mm, M 6 thread, stainless steel: **TC/TL M 6/X**

Le dimensioni sono indicative, non vincolanti, espresse in mm. | Non binding dimensions, expressed in mm.



Deform-Nut®

SERIE TC/TL/CH

S E R I E S

RIVETTI TUBOLARI FILETTATI CHIUSI CON TESTA CILINDRICA LARGA

THREADED TUBULAR CLOSED END RIVET NUTS WITH LARGE ROUND HEAD



APPLICAZIONE | APPLICATION

Su parti scatolate o tubolari, laminati metallici e non.
On box and tubular sections, metal sheets, other materials.

MONTAGGIO | ASSEMBLY

Mediante apposite attrezzature manuali o pneumatiche.
By specific manual and pneumatic tools.

CODICE CODE	Spessore serrabile Grip range	Lung. tot Total length	Filettatura metrica Metrical thread	Ø Gambo Shaft Ø	Ø Testa Head Ø	Spessore testa Head thickness	Ø Foro Hole Ø	Ingombro posteriore Rear length
	(s)	(l)	(d1) 6H	(d)	(d3)	(l1)	(d5) +0,15 0	(l2) *
TC/TL/CH M 3/_	0,5 ÷ 2,0	13	M 3	5	9	0,8	5	9,5
TC/TL/LCH M 3/_	2,0 ÷ 3,5	14,5						
TC/TL/CH M 4/_	0,5 ÷ 2,0	15	M 4	6	10	0,8	6	11
TC/TL/LCH M 4/_	2,0 ÷ 4,0	17						
TC/TL/CH M 5/_	0,5 ÷ 2,5	18	M 5	7	11	1	7	12,5
TC/TL/LCH M 5/_	2,5 ÷ 4,5	20						
TC/TL/CH M 6/_	0,5 ÷ 3,0	22,8	M 6	9	13	1,5	9	16
TC/TL/LCH M 6/_	3,0 ÷ 5,5	25,3						
TC/TL/CH M 8/_	0,5 ÷ 3,5	26	M 8	11	16	1,5	11	17,5
TC/TL/LCH M 8/_	3,5 ÷ 6,0	28,5						
TC/TL/CH M 10/_	0,5 ÷ 3,5	31	M 10	13	18	1,8	13	22
TC/TL/LCH M 10/_	3,5 ÷ 6,0	33,5						
TC/TL/CH M 12/_	0,5 ÷ 3,5	38,5	M 12	16	23	2	16	28
TC/TL/LCH M 12/_	3,5 ÷ 6,5	41,5						

* Quote rilevate su spessori medi. Variabili in funzione della quota s. * Dimensions measured on average thicknesses. Variable according to s dimension.

MATERIALE | MATERIAL

Acciaio nr. 1.0303 (su richiesta le filettature da M3 a M8) _____ / ____/8S
Steel nr. 1.0303 (on demand from M3 to M8 threads)

Acciaio inox nr. 1.4305 (su richiesta) _____ / ____/X
Stainless steel nr. 1.4305 (on demand)

FINITURA | SURFACE TREATMENT

Rivetti in acciaio: zincatura bianca
Steel rivet nuts: white zinc plating

Rivetti in acciaio inox: allo stato naturale
Stainless steel rivet nuts: natural state

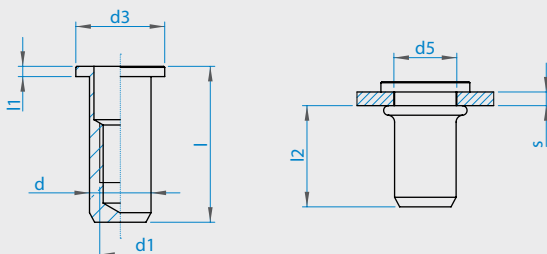
FILETTATURA | THREAD TOLERANCE

Metrica ISO 6 H
Metrical tolerance ISO 6H

ESEMPIO DI DESIGNAZIONE | EXAMPLE OF CODE DESIGNATION

Rivetto tubolare filettato chiuso con testa cilindrica larga, spessore di serraggio 2,0 mm, filettatura M 6, in acciaio inox: **TC/TL/CH M 6/X**
Threaded tubular closed end rivet nut with large round head, grip thicknesses 2,0 mm, M 6 thread, stainless steel: **TC/TL/CH M 6/X**

Le dimensioni sono indicative, non vincolanti, espresse in mm. | Non binding dimensions, expressed in mm.



Deform-Nut®

SERIE TC/DIST

S E R I E S

RIVETTI TUBOLARI FILETTATI CON TESTA CILINDRICA DISTANZIALE
 THREADED TUBULAR RIVET NUTS WITH ROUND SPACING HEAD

APPLICAZIONE | APPLICATION

Su parti scatolate o tubolari, laminati metallici e non.
 On boxed and tubular sections, metal sheets, other materials.

MONTAGGIO | ASSEMBLY

Mediante apposite attrezzature manuali o pneumatiche.
 By specific manual and pneumatic tools.



CODICE CODE	Spessore serrabile Grip range	Lung. tot Total length	Filettatura metrica Metrical thread	Ø Gambo Shaft Ø	Ø Testa Head Ø	Spessore testa Head thicknesses	Ø Foro Hole Ø	Ingombro posteriore Rear length
	(s)	(l)	(d1) 6H	(d)	(d3)	(l1)	(d5) +0,15 0	(l2) *
TC/DIST M 3/_	0,5 ÷ 2,0	16,7	M 3	5	8	8	5	6
TC/DIST/L M 3/_	2,0 ÷ 3,5	18,2						
TC/DIST M 4/_	0,5 ÷ 2,0	17,7	M 4	6	9	8	6	6,5
TC/DIST/L M 4/_	2,0 ÷ 4,0	19,7						
TC/DIST M 5/_	0,5 ÷ 2,5	19,5	M 5	7	10	8	7	7
TC/DIST/L M 5/_	2,5 ÷ 4,5	21,5						
TC/DIST M 6/_	0,5 ÷ 3,0	22,8	M 6	9	12	8	9	9,5
TC/DIST/L M 6/_	3,0 ÷ 5,5	25,3						
TC/DIST M 8/_	0,5 ÷ 3,5	23,7	M 8	11	14	8	11	9,5
TC/DIST/L M 8/_	3,5 ÷ 6,0	26,2						
TC/DIST M 10/_	0,5 ÷ 3,5	27,5	M 10	13	16	8	13	12,5
TC/DIST/L M 10/_	3,5 ÷ 6,0	30						

* Quote rilevate su spessori medi. Variabili in funzione della quota s. * Dimensions measured on average thicknesses. Variable according to s dimension.

MATERIALE | MATERIAL

Acciaio nr. 1.0718
 (su richiesta le filettature M10 - su richiesta versione lunga /L) _____ / ____ /8
 Steel nr. 1.0718
 (on demand M10 thread - long/L version on request)

Acciaio inox nr. 1.4305 (su richiesta)
 Stainless steel nr. 1.4305 (on demand) _____ / ____ /X

FINITURA | SURFACE TREATMENT

Rivetti in acciaio: zincatura bianca
 Steel rivet nuts: white zinc plating

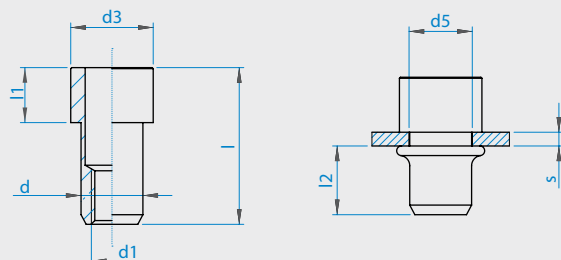
Rivetti in acciaio inox: allo stato naturale
 Stainless steel rivet nuts: natural state

FILETTATURA | THREAD TOLERANCE

Metrica ISO 6 H
 Metrical tolerance ISO 6H

ESEMPIO DI DESIGNAZIONE | EXAMPLE OF CODE DESIGNATION

Rivetto tubolare filettato con testa cilindrica distanziale, spessore di serraggio 2,0 mm, filettatura M 6, in acciaio inox: **TC/DIST M 6/X**
 Threaded tubular rivet nuts with round spacing head, grip thicknesses 2,0 mm, M 6 thread, stainless steel: **TC/DIST M 6/X**



Le dimensioni sono indicative, non vincolanti, espresse in mm. | Non binding dimensions, expressed in mm.

Deform-Nut® SERIE 9204 • 9204-ZI

S E R I E S

RIVETTI TUBOLARI FILETTATI CHIUSI CON TESTA CILINDRICA
THREADED TUBULAR CLOSED END RIVET NUTS WITH ROUND HEAD



APPLICAZIONE APPLICATION
Su parti scatolate o tubolari, laminati metallici e non. <i>On boxed and tubular sections, metal sheets, other materials.</i>
MONTAGGIO ASSEMBLY
Mediante apposite attrezzature manuali o pneumatiche. <i>By specific manual and pneumatic tools.</i>

Rif. norme UNI 9204 | Ref. UNI 9204 standard

CODICE CODE		Spessore serrabile Grip range	Lung. tot Total length	Filettatura metrica Metrical thread	Ø Gambo Shaft Ø	Ø Testa Head Ø	Spessore testa Head thickness	Ø Foro Hole Ø	Ingombro posteriore Rear length
		(s)	(l)	(d1) 6H	(d)	(d3)	(l1)	(d5) +0,15 0	(l2) *
9204A/M 3/_	9204A/M 3/_ZI	0,5 ÷ 2,0	13	M 3	5	8	0,8	5	9,5
9204B/M 3/_	9204B/M 3/_ZI	2,0 ÷ 3,5	14,5						
9204A/M 4/_	9204A/M 4/_ZI	0,5 ÷ 2,0	15	M 4	6	9	0,8	6	11
9204B/M 4/_	9204B/M 4/_ZI	2,0 ÷ 4,0	17						
9204A/M 5/_	9204A/M 5/_ZI	0,5 ÷ 2,5	18	M 5	7	10	1	7	12,5
9204B/M 5/_	9204B/M 5/_ZI	2,5 ÷ 4,5	20						
9204A/M 6/_	9204A/M 6/_ZI	0,5 ÷ 3,0	22,5	M 6	9	12	1,2	9	16
9204B/M 6/_	9204B/M 6/_ZI	3,0 ÷ 5,5	25						
9204A/M 8/_	9204A/M 8/_ZI	0,5 ÷ 3,5	25	M 8	11	14	1,3	11	17,5
9204B/M 8/_	9204B/M 8/_ZI	3,5 ÷ 6,0	27,5						
9204A/M 10/_	9204A/M 10/_ZI	0,5 ÷ 3,5	30	M 10	13	16	1,5	13	21,5
9204B/M 10/_	9204B/M 10/_ZI	3,5 ÷ 6,0	32,5						
9204A/M 12/_	9204A/M 12/_ZI	0,5 ÷ 3,5	36,5	M 12	15**	18	2	15	27,5
9204B/M 12/_	9204B/M 12/_ZI	3,5 ÷ 6,5	39,5						

* Quote rilevate su spessori medi. Variabili in funzione della quota s. * Dimensions measured on average thicknesses. Variable according to s dimension.

**Per la versione gambo diametro 16 vedi TC/TL/CH pag 11 **For the version with shaft diameter 16 refer to TC/TL/CH pag 11

SERIE SERIES 9204 (lisci • plain)
MATERIALE MATERIAL
Acciaio nr. 1.0718 (su richiesta) Steel nr. 1.0718 (on demand) _____ / ____ / 8
Acciaio nr. 1.0303 (escluse le filettature M3 e M12) Steel nr. 1.0303 (excluding thread M3 and M12) _____ / ____ / 8S
Acciaio inox nr. 1.4305 (su richiesta) Stainless steel nr. 1.4305 (on demand) _____ / ____ / X
Acciaio inox nr. 1.4567 (escluse le filettature M3 e M12) Stainless steel nr. 1.4567 (excluding thread M3 and M12) _____ / ____ / XS
FINITURA SURFACE TREATMENT
Rivetti in acciaio: zincatura bianca Steel rivet nuts: white zinc plating
Rivetti in acciaio inox: allo stato naturale Stainless steel rivet nuts: natural state
FILETTATURA THREAD TOLERANCE
Metrica ISO 6 H Metrical tolerance ISO 6H
ESEMPIO DI DESIGNAZIONE EXAMPLE OF CODE DESIGNATION

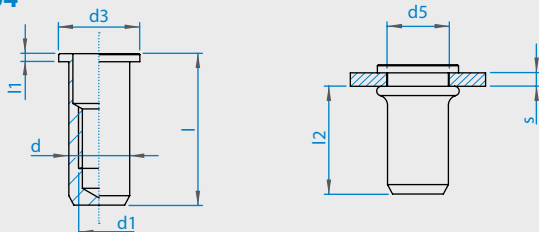
Rivetto tubolare filettato chiuso con testa cilindrica, spessore di serraggio 2,0 mm, filettatura M 6, in acciaio inox: **9204A/M6/X**
Threaded tubular closed end rivet nuts with round head, grip thicknesses 2,0 mm, M 6 thread, stainless steel: **9204A/M6/X**

SERIE SERIES 9204-ZI (zigrinati • knurled)
MATERIALE MATERIAL
Acciaio nr. 1.0718 (esclusa la filettatura M12) Steel nr. 1.0718 (excluding thread M12) _____ / ____ / 8ZI
Acciaio inox nr. 1.4305 (esclusa la filettatura M12) Stainless steel nr. 1.0718 (excluding thread M12) _____ / ____ / XZI
FINITURA SURFACE TREATMENT
Rivetti in acciaio: zincatura bianca Steel rivet nuts: white zinc plating
Rivetti in acciaio inox: allo stato naturale Stainless steel rivet nuts: natural state
FILETTATURA THREAD TOLERANCE
Metrica ISO 6 H Metrical tolerance ISO 6H
ESEMPIO DI DESIGNAZIONE EXAMPLE OF CODE DESIGNATION
Rivetto tubolare filettato chiuso con testa cilindrica, zigrinato, spessore di serraggio 2,0 mm, filettatura M 6, in acciaio inox: 9204A/M6/XZI Threaded tubular closed end rivet nuts with round head and knurled body, grip thicknesses 2,0 mm, M 6 thread, stainless steel: 9204A/M6/XZI

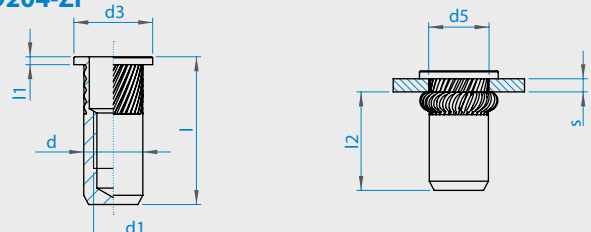
Nelle versioni tipo B la zigrinatura può essere staccata da sotto testa.
For the versions B the knurling part might be detached from the head.

Le dimensioni sono indicative, non vincolanti, espresse in mm. | Non binding dimensions, expressed in mm.

9204



9204-ZI



Deform-Nut®

SERIE TC/C • TFM/C

S E R I E S

RIVETTI TUBOLARI FILETTATI CON TESTA - CORTI

THREADED TUBULAR SHORT RIVET NUTS

APPLICAZIONE | APPLICATION

Su parti scatolate o tubolari, laminati metallici e non.
On boxed and tubular sections, metal sheets, other materials.

MONTAGGIO | ASSEMBLY

Mediante apposite attrezzature manuali o pneumatiche.
By specific manual and pneumatic tools.



SERIE | SERIES TC/C (con testa cilindrica • with round head)

CODICE CODE	Spessore serrabile Grip range	Lung. tot Total length	Filettatura metrica Metrical thread	Ø Gambo Shaft Ø	Ø Testa Head Ø	Spessore testa Head thicknesses	Ø Foro Hole Ø	Ingombro posteriore Rear length
	(s)	(l)	(d1) 6H	(d)	(d3)	(l1)	(d5) +0,15 0	(l2) *
TC/C M 5/_	0,5 ÷ 2,0	9,5	M 5	7	10	1	7	5,5
TC/C M 6/_	0,5 ÷ 2,5	14,7	M 6	9	12	1,2	9	7,5
TC/C M 8/_	0,5 ÷ 2,0	14,8	M 8	11	14	1,3	11	8

SERIE | SERIES TFM/C (con testa a filo laminato • with flat head)

CODICE CODE	Spessore serrabile Grip range	Lung. tot Total length	Filettatura metrica Metrical thread	Ø Gambo Shaft Ø	Ø Testa Head Ø	Spessore testa Head thicknesses	Ø Foro Hole Ø	Ingombro posteriore Rear length
	(s)	(l)	(d1) 6H	(d)	(d3)	(l1) ~	(d5) +0,15 0	(l2) *
TFM/C M 5/_	0,5 ÷ 2,0	9,5	M 5	7	8	0,6	7	5,5
TFM/C M 6/_	0,5 ÷ 2,5	12	M 6	9	10	0,6	9	7,5
TFM/C M 8/_	0,5 ÷ 2,0	13	M 8	11	12	0,6	11	8

* Quote rilevate su spessori medi. Variabili in funzione della quota s. * Dimensions measured on average thicknesses. Variable according to s dimension.

SERIE | SERIES TC/C (con testa cilindrica • with round head)

MATERIALE | MATERIAL

Acciaio nr. 1.0718 (su richiesta) | Steel nr. 1.0718 (on demand) _____ / ____ /8

Acciaio nr. 1.0303
Steel nr. 1.0303 _____ / ____ /8S

Acciaio inox nr. 1.4305 (su richiesta)
Stainless steel nr. 1.4305 (on demand) _____ / ____ /X

FINITURA | SURFACE TREATMENT

Rivetti in acciaio: zincatura bianca
Steel rivet nuts: white zinc plating

Rivetti in acciaio inox: allo stato naturale
Stainless steel rivet nuts: natural state

FILETTATURA | THREAD TOLERANCE

Metrica ISO 6 H | Metrical tolerance ISO 6H

ESEMPIO DI DESIGNAZIONE | EXAMPLE OF CODE DESIGNATION

Rivetto tubolare filettato con testa cilindrica corto, spessore di serraggio 2,0 mm, filettatura M 6, in acciaio inox: **TC/C M 6/X**
Threaded tubular short rivet nuts with round head, grip thicknesses 2,0 mm, M 6 thread, stainless steel: **TC/C M 6/X**

SERIE | SERIES TFM/C (con testa a filo laminato • with flat head)

MATERIALE | MATERIAL

Acciaio nr. 1.0718 | Steel nr. 1.0718 _____ / ____ /8

Acciaio nr. 1.0303
Steel nr. 1.0303 _____ / ____ /8S

Acciaio inox nr. 1.4305 (su richiesta le filettature M5 e M8)
Stainless steel nr. 1.4305 (on demand for M5 and M8 threads) _____ / ____ /X

FINITURA | SURFACE TREATMENT

Rivetti in acciaio: zincatura bianca
Steel rivet nuts: white zinc plating

Rivetti in acciaio inox: allo stato naturale
Stainless steel rivet nuts: natural state

FILETTATURA | THREAD TOLERANCE

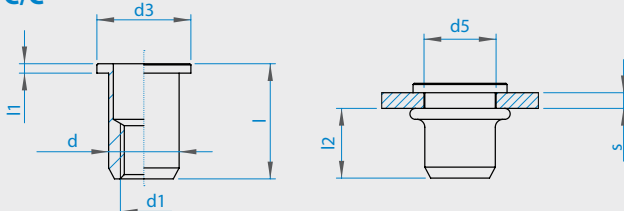
Metrica ISO 6 H | Metrical tolerance ISO 6H

ESEMPIO DI DESIGNAZIONE | EXAMPLE OF CODE DESIGNATION

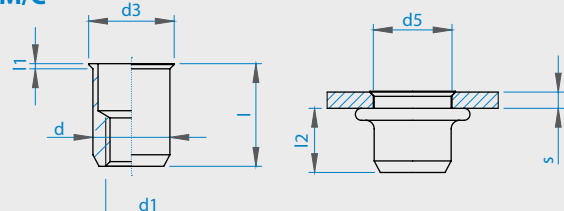
Rivetto tubolare filettato con testa filo laminato corto, spessore di serraggio 2,0 mm, filettatura M 6, in acciaio inox: **TFM/C M 6/X**
Threaded tubular short rivet nuts with flat head, grip thicknesses 2,0 mm, M 6 thread, stainless steel: **TFM/C M 6/X**

Le dimensioni sono indicative, non vincolanti, espresse in mm. | Non binding dimensions, expressed in mm.

TC/C



TFM/C



Deform-Nut®

SERIE 9203 • 9203-Z

S E R I E S

RIVETTI TUBOLARI FILETTATI CON TESTA A FILO LAMINATO

THREADED TUBULAR RIVET NUTS WITH LOW PROFILE HEAD

APPLICAZIONE | APPLICATION

Su parti scatolate o tubolari, laminati metallici e non.
On boxed and tubular sections, metal sheets, other materials.

MONTAGGIO | ASSEMBLY

Mediante apposite attrezzature manuali o pneumatiche.
By specific manual and pneumatic tools.



Rif. norme UNI 9203 | Ref. UNI 9203 standard

CODICE CODE		Spessore serrabile Grip range	Lung. tot Total length	Filettatura metrica Metrical thread	Ø Gambo Shaft Ø	Ø Testa Head Ø	Spessore testa Head thickness	Ø Foro Hole Ø	Ingombro posteriore Rear length
		(s)	(l)	(d1) 6H	(d)	(d3)	(l1) ~	(d5) +0,15 0	(l2) *
9203A/M 3/_	9203A/M 3/_Z_	0,5 ÷ 2,0	9	M 3	5	5,5	0,35	5	6
9203B/M 3/_	9203B/M 3/_Z_	2,0 ÷ 3,5	10,5						
9203A/M 4/_	9203A/M 4/_Z_	0,5 ÷ 2,0	10	M 4	6	6,75	0,5	6	6,5
9203B/M 4/_	9203B/M 4/_Z_	2,0 ÷ 4,0	12						
9203A/M 5/_	9203A/M 5/_Z_	0,5 ÷ 2,5	12	M 5	7	8	0,6	7	7
9203B/M 5/_	9203B/M 5/_Z_	2,5 ÷ 4,5	14						
9203A/M 6/_	9203A/M 6/_Z_	0,5 ÷ 3,0	15	M 6	9	10	0,6	9	9,5
9203B/M 6/_	9203B/M 6/_Z_	3,0 ÷ 5,5	17,5						
9203A/M 8/_	9203A/M 8/_Z_	0,5 ÷ 3,5	16	M 8	11	12	0,6	11	9,5
9203B/M 8/_	9203B/M 8/_Z_	3,5 ÷ 6,0	18,5						
9203A/M 10/_	9203A/M 10/_Z_	0,5 ÷ 3,5	20	M 10	13	14,5	0,85	13	12,5
9203B/M 10/_	9203B/M 10/_Z_	3,5 ÷ 6,0	22,5						
9203A/M 12/_	9203A/M 12/_Z_	0,5 ÷ 3,5	23	M 12	15**	16,5	0,85	15	16
9203B/M 12/_	9203B/M 12/_Z_	3,5 ÷ 6,5	26						

* Quote rilevate su spessori medi. Variabili in funzione della quota s. * Dimensions measured on average thicknesses. Variable according to s dimension.

**Per la versione gambo diametro 16 vedi TFM M12 pag 16 **For the version with shaft diameter 16 refer to TFM M12 pag 16

SERIE | SERIES 9203 (lisci • plain)

MATERIALE | MATERIAL

Acciaio nr. 1.0718 (su richiesta) | Steel nr. 1.0718 (on demand) _____ / ____ / 8

Acciaio nr. 1.0303 (esclusa la filettatura M12)
Steel nr. 1.0303 (excluding thread M12) _____ / ____ / 8S

Acciaio inox nr. 1.4305 | Stainless steel nr. 1.4305 _____ / ____ / X

Acciaio inox nr. 1.4567 (escluse le filettature M3 e M12)
Stainless steel nr. 1.4567 (excluding thread M3 and M12) _____ / ____ / XS

FINITURA | SURFACE TREATMENT

Rivetti in acciaio: zincatura bianca
Steel rivet nuts: white zinc plating

Rivetti in acciaio inox: allo stato naturale
Stainless steel rivet nuts: natural state

FILETTATURA | THREAD TOLERANCE

Metrica ISO 6 H | Metrical tolerance ISO 6H

ESEMPIO DI DESIGNAZIONE | EXAMPLE OF CODE DESIGNATION

Rivetto tubolare filettato con testa a filo laminato, spessore di serraggio 2,0 mm, filettatura M 6, in acciaio inox: 9203A/M 6/X
Threaded tubular rivet nuts with low profile head, grip thicknesses 2,0 mm, M 6 thread, stainless steel: 9203A/M 6/X

SERIE | SERIES 9203-Z (zigrinati • knurled)

MATERIALE | MATERIAL

Acciaio nr. 1.0718 | Steel nr. 1.0718 _____ / ____ / 8ZI

Acciaio nr. 1.0303 (escluse le filettature M3, M10 e M12)
Steel nr. 1.0303 (excluding thread M3, M10 and M12) _____ / ____ / 8ZS

Acciaio inox nr. 1.4305 | Stainless steel nr. 1.4305 _____ / ____ / XZI

FINITURA | SURFACE TREATMENT

Rivetti in acciaio: zincatura bianca
Steel rivet nuts: white zinc plating

Rivetti in acciaio inox: allo stato naturale
Stainless steel rivet nuts: natural state

FILETTATURA | THREAD TOLERANCE

Metrica ISO 6 H | Metrical tolerance ISO 6H

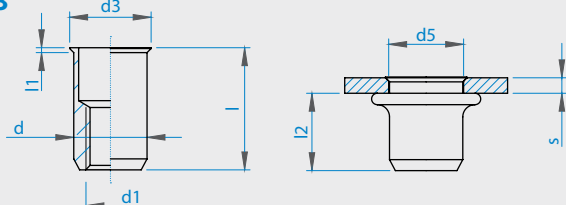
ESEMPIO DI DESIGNAZIONE | EXAMPLE OF CODE DESIGNATION

Rivetto tubolare filettato con testa a filo laminato, zigrinato, spessore di serraggio 2,0 mm, filettatura M 6, in acciaio inox: 9203A/M 6/ZI
Threaded tubular rivet nuts with low profile head and knurled body, grip thicknesses 2,0 mm, M 6 thread, stainless steel: 9203A/M 6/ZI

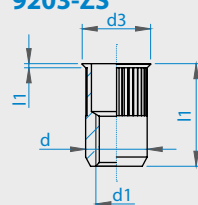
Nelle versioni tipo B la zigrinatura può essere staccata da sotto testa.
For the versions B the knurling part might be detached from the head.

Le dimensioni sono indicative, non vincolanti, espresse in mm. | Non binding dimensions, expressed in mm.

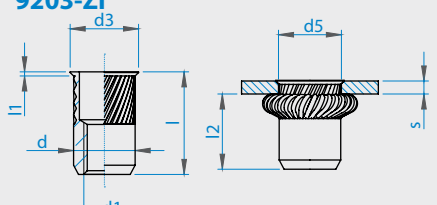
9203



9203-ZS



9203-ZI



Deform-Nut®

SERIE TFM M12 • TFM/CH M12

S E R I E S

RIVETTI TUBOLARI FILETTATI CON TESTA A FILO LAMINATO

THREADED TUBULAR RIVET NUTS WITH LOW PROFILE HEAD

APPLICAZIONE | APPLICATION

Su parti scatolate o tubolari, laminati metallici e non.
On boxed and tubular sections, metal sheets, other materials.

MONTAGGIO | ASSEMBLY

Mediante apposite attrezzature manuali o pneumatiche.
By specific manual and pneumatic tools.



SERIE | SERIES **TFM M12** (aperto • open)

CODICE CODE	Spessore serrabile Grip range	Lung. tot Total length	Filettatura metrica Metrical thread	Ø Gambo Shaft Ø	Ø Testa Head Ø	Spessore testa Head thicknesses	Ø Foro Hole Ø	Ingombro posteriore Rear length
	(s)	(l)	(d1) 6H	(d)	(d3)	(l1) ~	(d5) +0,15 0	(l2) *
TFM M 12/8S	0,5 ÷ 3,5	25	M 12	16	17,6	0,9	16	17
TFM/L M 12/8S	3,5 ÷ 6,5	28						

SERIE | SERIES **TFM/CH M12** (chiuso • close)

CODICE CODE	Spessore serrabile Grip range	Lung. tot Total length	Filettatura metrica Metrical thread	Ø Gambo Shaft Ø	Ø Testa Head Ø	Spessore testa Head thicknesses	Ø Foro Hole Ø	Ingombro posteriore Rear length
	(s)	(l)	(d1) 6H	(d)	(d3)	(l1) ~	(d5) +0,15 0	(l2) *
TFM/CH M 12/8S	0,5 ÷ 3,5	36,5	M 12	16	17,6	0,9	16	28,5
TFM/L/CH M 12/8S	3,5 ÷ 6,5	39,5						

* Quote rilevate su spessori medi. Variabili in funzione della quota s. * Dimensions measured on average thicknesses. Variable according to s dimension.

SERIE | SERIES TFM M12 (aperto • open)

MATERIALE | MATERIAL

Acciaio nr. 1.0303
Steel nr. 1.0303

FINITURA | SURFACE TREATMENT

Zincatura bianca
White zinc plating

FILETTATURA | THREAD TOLERANCE

Metrica ISO 6 H | Metrical tolerance ISO 6H

ESEMPIO DI DESIGNAZIONE | EXAMPLE OF CODE DESIGNATION

Rivetto tubolare filettato con testa a filo laminato, spessore di serraggio 2,0 mm, filettatura M 12, in acciaio: **TFM M12/ 8S**
Threaded tubular rivet nuts with low profile head, grip thicknesses 2,0 mm, M 12 thread, steel: **TFM M12/ 8S**

SERIE | SERIES TFM /CH M12 (chiuso • close)

MATERIALE | MATERIAL

Acciaio nr. 1.0303
Steel nr. 1.0303

FINITURA | SURFACE TREATMENT

Zincatura bianca
White zinc plating

FILETTATURA | FILETTATURA

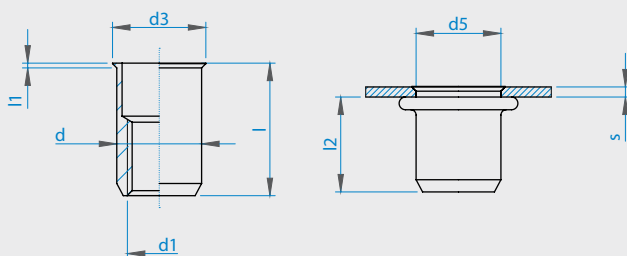
Metrica ISO 6 H | Metrical tolerance ISO 6H

ESEMPIO DI DESIGNAZIONE | EXAMPLE OF CODE DESIGNATION

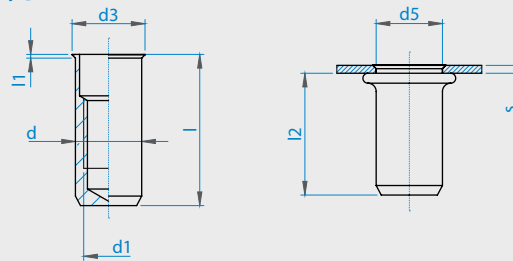
Rivetto tubolare filettato con testa a filo laminato, spessore di serraggio 2,0 mm, filettatura M 12, in acciaio: **TFM/CH M12/ 8S**
Threaded tubular closed end rivet nuts with low profile head, grip thicknesses 2,0 mm, M 12 thread, steel: **TFM/CH M12/ 8S**

Le dimensioni sono indicative, non vincolanti, espresse in mm. | Non binding dimensions, expressed in mm.

TFM M12



TFM/CH M12



Deform-Nut® SERIE 9206 • 9206-ZI

S E R I E S

RIVETTI TUBOLARI FILETTATI CHIUSI CON TESTA A FILO LAMINATO
THREADED TUBULAR CLOSED END RIVET NUTS WITH LOW PROFILE HEAD

APPLICAZIONE | APPLICATION

Su parti scatolate o tubolari, laminati metallici e non.
On boxed and tubular sections, metal sheets, other materials.

MONTAGGIO | ASSEMBLY

Mediante apposite attrezzature manuali o pneumatiche.
By specific manual and pneumatic tools.



Rif. norme UNI 9206 | Ref. UNI 9206 standard

CODICE CODE		Spessore serrabile Grip range	Lung. tot Total length	Filettatura metrica Metrical thread	Ø Gambo Shaft Ø	Ø Testa Head Ø	Spessore testa Head thickness	Ø Foro Hole Ø	Ingombro posteriore Rear length
		(s)	(l)	(d1) 6H	(d)	(d3)	(l1) ~	(d5) +0,15 0	(l2) *
9206A/M 3/_	9206A/M 3/_ZI	0,5 ÷ 2,0	12,5	M 3	5	5,5	0,35	5	9,5
9206B/M 3/_	9206B/M 3/_ZI	2,0 ÷ 3,5	14						
9206A/M 4/_	9206A/M 4/_ZI	0,5 ÷ 2,0	14,5	M 4	6	6,75	0,5	6	11
9206B/M 4/_	9206B/M 4/_ZI	2,0 ÷ 4,0	16,5						
9206A/M 5/_	9206A/M 5/_ZI	0,5 ÷ 2,5	17,5	M 5	7	8	0,6	7	12,5
9206B/M 5/_	9206B/M 5/_ZI	2,5 ÷ 4,5	19,5						
9206A/M 6/_	9206A/M 6/_ZI	0,5 ÷ 3,0	21,5	M 6	9	10	0,6	9	16
9206B/M 6/_	9206B/M 6/_ZI	3,0 ÷ 5,5	24						
9206A/M 8/_	9206A/M 8/_ZI	0,5 ÷ 3,5	24	M 8	11	12	0,6	11	17,5
9206B/M 8/_	9206B/M 8/_ZI	3,5 ÷ 6,0	26,5						
9206A/M 10/_	9206A/M 10/_ZI	0,5 ÷ 3,5	29	M 10	13	14,5	0,85	13	21,5
9206B/M 10/_	9206B/M 10/_ZI	3,5 ÷ 6,0	31,5						
9206A/M 12/_	9206A/M 12/_ZI	0,5 ÷ 3,5	34,5	M 12	15**	16,5	0,85	15	27,5
9206B/M 12/_	9206B/M 12/_ZI	3,5 ÷ 6,5	37,5						

* Quote rilevate su spessori medi. Variabili in funzione della quota s. * Dimensions measured on average thicknesses. Variable according to s dimension.

**Per la versione gambo diametro 16 vedi TFM/CH M12 pag 16 **For the version with shaft diameter 16 refer to TFM/CH M12 pag 16

SERIE | SERIES 9206 (lisci • plain)

MATERIALE | MATERIAL

Acciaio nr. 1.0718 (su richiesta) _____ / ____ /8
Steel nr. 1.0718 (on demand)

Acciaio nr. 1.0303 (su richiesta la filettatura M3 - esclusa la filettatura M12) _____ / ____ /8S
Steel nr. 1.0303 (on demand M3 thread - excluding thread M12)

Acciaio inox nr. 1.4305 (su richiesta) _____ / ____ /X
Stainless steel nr. 1.4305 (on demand)

Acciaio inox nr. 1.4567 (escluse le filettature M3 e M12) _____ / ____ /XS
Stainless steel nr. 1.4567 (excluding thread M3 and M12)

FINITURA | SURFACE TREATMENT

Rivetti in acciaio: zincatura bianca
Steel rivet nuts: white zinc plating

Rivetti in acciaio inox: allo stato naturale
Stainless steel rivet nuts: natural state

FILETTATURA | THREAD TOLERANCE

Metrica ISO 6 H | Metrical tolerance ISO 6H

ESEMPIO DI DESIGNAZIONE | EXAMPLE OF CODE DESIGNATION

Rivetto tubolare filettato chiuso con testa a filo laminato, spessore di serraggio 2,0 mm, filettatura M 6, in acciaio inox: **9206A/M 6/X**
Threaded tubular closed end rivet nuts with low profile head, grip thicknesses 2,0 mm, M 6 thread, stainless steel: **9206A/M 6/X**

Le dimensioni sono indicative, non vincolanti, espresse in mm. | Non binding dimensions, expressed in mm.

SERIE | SERIES 9206-ZI (zigrinati • knurled)

MATERIALE | MATERIAL

Acciaio nr. 1.0718 (su richiesta la filettatura M12) _____ / ____ /8ZI
Steel nr. 1.0718 (on demand M12 thread)

Acciaio inox nr. 1.4305 (su richiesta la filettatura M12) _____ / ____ /XZI
Acciaio inox nr. 1.4305 (on demand M12 thread)

FINITURA | SURFACE TREATMENT

Rivetti in acciaio: zincatura bianca
Steel rivet nuts: white zinc plating

Rivetti in acciaio inox: allo stato naturale
Stainless steel rivet nuts: natural state

FILETTATURA | THREAD TOLERANCE

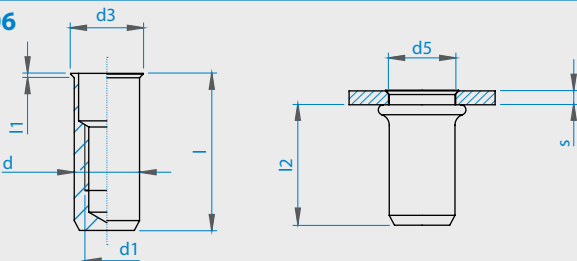
Metrica ISO 6 H | Metrical tolerance ISO 6H

ESEMPIO DI DESIGNAZIONE | EXAMPLE OF CODE DESIGNATION

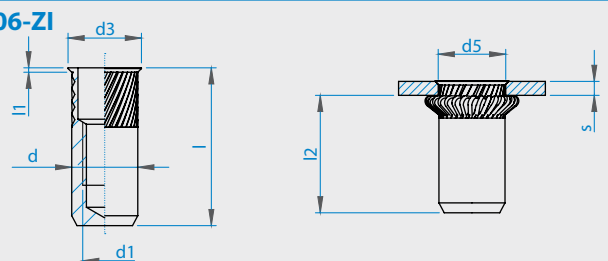
Rivetto tubolare filettato chiuso con testa a filo laminato, zigrinato, spessore di serraggio 2,0 mm, filettatura M 6, in acciaio inox: **9206A/M 6/XZI**
Threaded tubular closed end rivet nuts with low profile head and knurled body, grip thicknesses 2,0 mm, M 6 thread, stainless steel: **9206A/M 6/XZI**

Nelle versioni tipo B la zigrinatura può essere staccata da sotto testa.
For the versions B the knurling part might be detached from the head.

9206



9206-ZI



Deform-Nut®

SERIE 9202-ZI

S E R I E S

RIVETTI TUBOLARI FILETTATI CON TESTA SVASATA ZIGRINATURA INCLINATA

THREADED TUBULAR RIVET NUTS WITH COUNTERSUNK HEAD AND INCLINED KNURLING

APPLICAZIONE | APPLICATION

Su parti scatolate o tubolari, laminati metallici e non.
On boxed and tubular sections, metal sheets, other materials.

MONTAGGIO | ASSEMBLY

Mediante apposite attrezzature manuali o pneumatiche.
By specific manual and pneumatic tools.



Rif. norme UNI 9202 | Ref. UNI 9202 standard

CODICE CODE	Spessore serrabile Grip range	Lung. tot Total length	Filettatura metrica Metrical thread	Ø Gambo Shaft Ø	Ø Testa Head Ø	Spessore testa Head thicknesses	Ø Foro Hole Ø	Ingombro posteriore Rear length
	(s)	(l)	(d1) 6H	(d)	(d3)	(l1)	(d5) +0,15 0	(l2) *
9202A/M 3/_Z_	1,6 ÷ 3,5	10	M 3	5	8	1,5	5	5,5
9202B/M 3/_Z_	3,5 ÷ 5,0	11,5						
9202A/M 4/_Z_	1,6 ÷ 3,5	11	M 4	6	9	1,5	6	6
9202B/M 4/_Z_	3,5 ÷ 5,5	13						
9202A/M 5/_Z_	1,6 ÷ 4,0	13	M 5	7	10	1,5	7	7,5
9202B/M 5/_Z_	4,0 ÷ 6,0	15						
9202A/M 6/_Z_	1,6 ÷ 4,5	16,5	M 6	9	12	1,5	9	11
9202B/M 6/_Z_	4,5 ÷ 7,0	19						
9202A/M 8/_Z_	1,6 ÷ 5,0	17,5	M 8	11	14	1,5	11	11
9202B/M 8/_Z_	5,0 ÷ 7,5	20						
9202A/M 10/_Z_	1,6 ÷ 5,0	21	M 10	13	16	1,5	13	14
9202B/M 10/_Z_	5,0 ÷ 7,5	23,5						
9202A/M 12/_Z_	1,6 ÷ 5,0	24,5	M 12	15	18	1,5	15	17,5
9202B/M 12/_Z_	5,0 ÷ 8,0	27,5						

* Quote rilevate su spessori medi. Variabili in funzione della quota s. * Dimensions measured on average thicknesses. Variable according to s dimension.

MATERIALE | MATERIAL

Acciaio nr. 1.0718 (su richiesta la filettatura M12) _____ / ____ /8ZI
Steel nr. 1.0718 (on demand M12 thread)

Acciaio inox nr. 1.4305 (su richiesta la filettatura M12) _____ / ____ /XZI
Stainless steel nr. 1.4305 (on demand M12 thread)

FINITURA | SURFACE TREATMENT

Rivetti in acciaio: zincatura bianca
Steel rivet nuts: white zinc plating

Rivetti in acciaio inox: allo stato naturale
Stainless steel rivet nuts: natural state

FILETTATURA | THREAD TOLERANCE

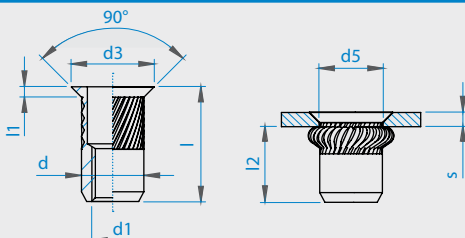
Metrica ISO 6 H | Metrical tolerance ISO 6H

ESEMPIO DI DESIGNAZIONE | EXAMPLE OF CODE DESIGNATION

Rivetto tubolare filettato con testa svasata zigrinato, spessore di serraggio 2,0 mm, filettatura M 6, in acciaio inox: **9202A/M 6/XZI**
Threaded tubular rivet nuts with countersunk head and inclined knurling, grip thicknesses 2,0 mm, stainless steel: **9202A/M 6/XZI**

Nelle versioni tipo B la zigrinatura può essere staccata da sotto testa.
For the versions B the knurling part might be detached from the head.

Le dimensioni sono indicative, non vincolanti, espresse in mm. | Non binding dimensions, expressed in mm.



Deform-Nut®

SERIE 9205-ZI

S E R I E S

RIVETTI TUBOLARI FILETTATI CHIUSI CON TESTA SVASATA
ZIGRINATATURA INCLINATA

THREADED TUBULAR CLOSED END RIVET NUTS WITH
COUNTERSUNK HEAD AND INCLINED KNURLING

APPLICAZIONE | APPLICATION

Su parti scatolate o tubolari, laminati metallici e non.
On boxed and tubular sections, metal sheets, other materials.

MONTAGGIO | ASSEMBLY

Mediante apposite attrezzature manuali o pneumatiche.
By specific manual and pneumatic tools.



Rif. norme UNI 9205 | Ref. UNI 9205 standard

CODICE CODE	Spessore serrabile Grip range	Lung. tot Total lenght	Filettatura metrica Metrical thread	Ø Gambo Shaft Ø	Ø Testa Head Ø	Spessore testa Head thickness	Ø Foro Hole Ø	Ingombro posteriore Rear lenght
	(s)	(l)	(d1) 6H	(d)	(d3)	(l1) ~	(d5) +0,15 0	(l2) *
9205A/M 3/_ZI	1,6 ÷ 3,5	13,5	M 3	5	8	1,5	5	9
9205B/M 3/_ZI	3,5 ÷ 5,0	15						
9205A/M 4/_ZI	1,6 ÷ 3,5	15,5	M 4	6	9	1,5	6	10,5
9205B/M 4/_ZI	3,5 ÷ 5,5	17,5						
9205A/M 5/_ZI	1,6 ÷ 4,0	18,5	M 5	7	10	1,5	7	13
9205B/M 5/_ZI	4,0 ÷ 6,0	20,5						
9205A/M 6/_ZI	1,6 ÷ 4,5	23	M 6	9	12	1,5	9	17,5
9205B/M 6/_ZI	4,5 ÷ 7,0	25,5						
9205A/M 8/_ZI	1,6 ÷ 5,0	25,5	M 8	11	14	1,5	11	19
9205B/M 8/_ZI	5,0 ÷ 7,5	28						
9205A/M 10/_ZI	1,6 ÷ 5,0	30	M 10	13	16	1,5	13	23
9205B/M 10/_ZI	5,0 ÷ 7,5	32,5						
9205A/M 12/_ZI	1,6 ÷ 5,0	36	M 12	15	18	1,5	15	29
9205B/M 12/_ZI	5,0 ÷ 8,0	39						

* Quote rilevate su spessori medi. Variabili in funzione della quota s. * Dimensions measured on average thicknesses. Variable according to s dimension.

MATERIALE | MATERIAL

Acciaio nr. 1.0718 (su richiesta la filettatura M12) _____ / ____ / 8ZI
Steel nr. 1.0718 (on demand M12 thread)

Acciaio inox nr. 1.4305 (su richiesta la filettatura M12) _____ / ____ / XZI
Stainless steel nr. 1.4305 (on demand M12 thread)

FINITURA | SURFACE TREATMENT

Rivetti in acciaio: zincatura bianca
Steel rivet nuts: white zinc plating

Rivetti in acciaio inox: allo stato naturale
Stainless steel rivet nuts: natural state

FILETTATURA | THREAD TOLERANCE

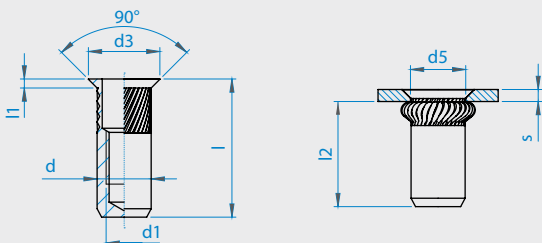
Metrica ISO 6 H | Metrical tolerance ISO 6H

ESEMPIO DI DESIGNAZIONE | EXAMPLE OF CODE DESIGNATION

Rivetto tubolare filettato chiuso con testa svasata, zigrinato, spessore di serraggio 2,0 mm, filettatura M 6, in acciaio inox: **9205A/M 6/XZI**
Threaded tubular closed end rivet nuts with countersunk head and inclined knurling, grip thicknesses 2,0 mm, M 6 thread, stainless steel: **9205A/M 6/XZI**

Nelle versioni tipo B la zigrinatura può essere staccata da sotto testa.
For the versions B the knurling part might be detached from the head.

Le dimensioni sono indicative, non vincolanti, espresse in mm. | Non binding dimensions, expressed in mm.



Deform-Nut®

SERIE TFP

S E R I E S

RIVETTI TUBOLARI FILETTATI CON TESTA
A FILO LAMINATO ("d" in pollici)

THREADED TUBULAR RIVET NUTS WITH LOW PROFILE HEAD
(SHANK DIAMETER IN INCHES)



APPLICAZIONE | APPLICATION

Su parti scatolate o tubolari, laminati metallici e non.
On boxed and tubular sections, metal sheets, other materials.

MONTAGGIO | ASSEMBLY

Mediante apposite attrezzature manuali o pneumatiche.
By specific manual and pneumatic tools.

CODICE CODE	Spessore serrabile Grip range	Lung. tot Total length	Filettatura metrica Metrical thread	Ø Gambo Shaft Ø	Ø Testa Head Ø	Spessore testa Head thicknesses	Ø Foro Hole Ø	Ingombro posteriore Rear length
	(s)	(l)	(d1) 6H	(d) pollici inches	(d3)	(l1) ~	(d5) +0,15 0	(l2) *
TFP M 3/8	0,5 ÷ 2,0	9,5	M 3	4,8 (3/16")	5,2	0,4	4,8	6
TFP/L M 3/8	2,0 ÷ 3,5	11,5						
TFP M 4/8	0,5 ÷ 2,0	10,4	M 4	6,3 (1/4")	6,8	0,4	6,3	6,5
TFP/L M 4/8	2,0 ÷ 3,5	12,4						
TFP M 5/8	0,5 ÷ 2,5	11,6	M 5	7,1 (9/32")	7,7	0,5	7,1	7
TFP/L M 5/8	2,5 ÷ 4,5	13,6						
TFP M 6/8	0,5 ÷ 3,0	15,5	M 6	9,5 (3/8")	10,2	0,6	9,5	9,5
TFP/L M 6/8	3,0 ÷ 5,5	17,5						
TFP M 8/8	0,5 ÷ 3,5	15,5	M 8	12,7 (1/2")	13,5	0,7	12,7	9,5
TFP/L M 8/8	3,5 ÷ 6,0	18						
TFP M 10/8	0,5 ÷ 3,5	18	M 10	14,2 (9/16")	15,2	0,8	14,2	12,5
TFP/L M 10/8	3,5 ÷ 6,0	20,5						

* Quote rilevate su spessori medi. Variabili in funzione della quota s. * Dimensions measured on average thicknesses. Variable according to s dimension.

MATERIALE | MATERIAL

Acciaio nr. 1.0718
Steel nr. 1.0718

FINITURA | FINITURA

Zincatura bianca
White zinc plating

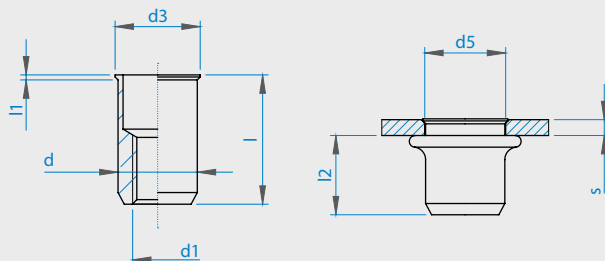
FILETTATURA | THREAD TOLERANCE

Metrica ISO 6 H
Metrical tolerance ISO 6H

ESEMPIO DI DESIGNAZIONE | EXAMPLE OF CODE DESIGNATION

Rivetto tubolare filettato con testa a filo laminato, spessore di serraggio 2,0 mm,
filettatura M 6, in acciaio: **TFP M 6/8**
Threaded tubular rivet nuts with low profile head (shank diameter in inches), M 6 thread, steel:
TFP M 6/8

Le dimensioni sono indicative, non vincolanti, espresse in mm. | Non binding dimensions, expressed in mm.



Deform-Nut®

SERIE TTN

S E R I E S

RIVETTI TUBOLARI FILETTATI CON TESTA A FILO LAMINATO

THREADED TUBULAR RIVET NUTS WITH LOW PROFILE HEAD

APPLICAZIONE | APPLICATION

In testa a tubolari cilindrici.
For head of tubes and cylindrical sections.

MONTAGGIO | ASSEMBLY

Mediante apposite attrezzature manuali o pneumatiche.
By specific manual and pneumatic tools.



CODICE CODE	Ø Foro Hole Ø	Lung. tot Total length	Filettatura metrica Metrical thread	Ø Gambo Shaft Ø	Ø Testa Head Ø	Spessore testa Head thicknesses
	(d5) *	(l)	(d1)	(d)	(d3)	(l1) ~
TTN M 6/9,5/8	9,5 ÷ 10,5	13,2	M 6	9,5	10	0,6
TTN M 6/11/8	11,0 ÷ 11,8	15,7	M 6	11	11,7	0,6
TTN M 6/11,5/8	11,5 ÷ 12,5	15,7	M 6	11,5	12	0,6
TTN M 6/12,5/8	12,5 ÷ 13,5	15,7	M 6	12,5	13	0,6
TTN M 6/13,5/8	13,5 ÷ 14,7	15,7	M 6	13,5	14	0,7
TTN M 6/14,8/8	14,8 ÷ 16,2	18,5	M 6	14,8	15,8	0,7
TTN M 6/16,8/8	16,8 ÷ 18,2	21,6	M 6	16,8	17,4	0,7
TTN M 6/18,3/8	18,3 ÷ 19,9	21,6	M 6	18,3	19	0,7

* Per ottenere un corretto impiego del prodotto, è necessario effettuare prove di montaggio per determinare la migliore condizione di assemblaggio.

* For a proper use of the product, it is recommended to make some tests to verify the optimal fittings conditions.

MATERIALE | MATERIAL

Acciaio nr. 1.0718
Steel nr. 1.0718

FINITURA | SURFACE TREATMENT

Zincatura bianca
White zinc plating

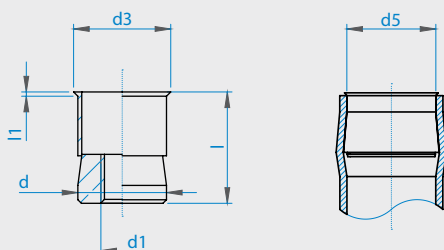
FILETTATURA | THREAD TOLERANCE

Metrica ISO 6 H
Metrical tolerance ISO 6H

ESEMPIO DI DESIGNAZIONE | EXAMPLE OF CODE DESIGNATION

Rivetto tubolare filettato con testa a filo laminato, diametro interno del tubo 13,0 mm, filettatura M 6, in acciaio: **TTN M 6/12,5/8**
Threaded tubular rivet nuts with low profile head, internal tube diameter 13,0 mm, M 6 thread, steel: **TTN M 6/12,5/8**

Le dimensioni sono indicative, non vincolanti, espresse in mm. | Non binding dimensions, expressed in mm.



Deform-Nut®

SERIE 10448

S E R I E S

RIVETTI TUBOLARI FILETTATI CON TESTA CILINDRICA E GAMBO ESAGONALE

THREADED TUBULAR RIVET NUT WITH ROUND HEAD AND HEXAGONAL SHANK



Rif. norma UNI 10448 | Ref. UNI 10448 standard

APPLICAZIONE | APPLICATION

Su parti scatolate o tubolari, laminati metallici e non.
On box and tubular sections, metal sheets, other materials.

MONTAGGIO | ASSEMBLY

Mediante apposite attrezzature manuali o pneumatiche.
By specific manual and pneumatic tools.

CODICE CODE	Spessore serrabile Grip range	Lunghezza totale Total length	Filettatura metrica Metrical thread	Esagono gambo Hexagonal shank	Ø Testa Head Ø	Spessore testa Head thicknesses	Cava esagonale Hexagonal hole	Ingombro posteriore Rear length
	(s)	(l)	(d1) 6H	(ch)	(d3)	(l1)	(d5) +0,15 0	(l2) *
**10448A1/ M 3/_	0,5 ÷ 2,0	10	M 3	5	8	0,8	5	6
**10448B1/ M 3/_	2,0 ÷ 3,5	11						
10448A1/ M 4/_	0,5 ÷ 2,0	10,5	M 4	6	9	0,8	6	6,5
10448B1/ M 4/_	2,0 ÷ 4,0	12,5						
10448A1/ M 5/_	0,5 ÷ 2,5	12,5	M 5	7	10	1	7	7
10448B1/ M 5/_	2,5 ÷ 4,5	14,5						
10448A1/ M 6/_	0,5 ÷ 3,0	16	M 6	9	12	1,2	9	9,5
10448B1/ M 6/_	3,0 ÷ 5,5	18,5						
10448A1/ M 8/_	0,5 ÷ 3,5	17	M 8	11	14	1,3	11	9,5
10448B1/ M 8/_	3,5 ÷ 6,0	19,5						
10448A1/ M 10/_	0,5 ÷ 3,5	21,5	M 10	13	17	1,7	13	12,5
10448B1/ M 10/_	3,5 ÷ 6,0	24						

* Quote rilevate su spessori medi. Variabili in funzione della quota s. * Dimensions measured on average thicknesses. Variable according to s dimension.

** Non previsto nelle norme UNI. ** No UNI standard.

MATERIALE | MATERIAL

Acciaio nr. 1.0303 (su richiesta la filettatura M3) _____ / ____ /8
Steel nr. 1.0303 (on demand M3 thread)

Acciaio inox nr. 1.4567 (esclusa la filettatura M3) _____ / ____ /X
Stainless steel nr. 1.4567 (excluding thread M3)

FINITURA | SURFACE TREATMENT

Rivetti in acciaio: zincatura bianca
Steel rivet nuts: white zinc plating

Rivetti in acciaio inox: allo stato naturale
Stainless steel rivet nuts: natural state

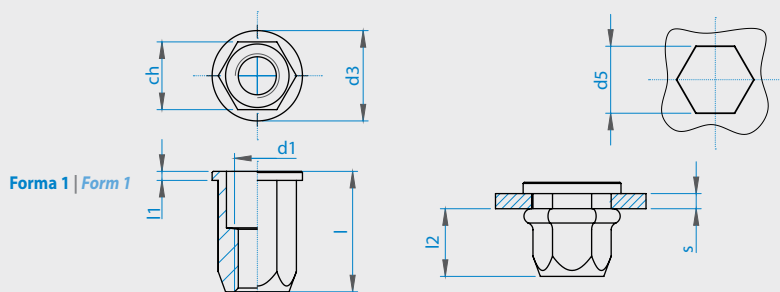
FILETTATURA | THREAD TOLERANCE

Metrica ISO 6 H
Metrical tolerance ISO 6H

ESEMPIO DI DESIGNAZIONE | EXAMPLE OF CODE DESIGNATION

Rivetto tubolare filettato con testa cilindrica e gambo esagonale in acciaio inox, spessore di serraggio 2,0 mm, filettatura M 6: **10448A1/ M 6/X**
Threaded tubular rivet nut with round head and hexagonal shank, grip thicknesses 2,0 mm, M 6 thread, stainless steel: **10448A1/ M 6/X**

Le dimensioni sono indicative, non vincolanti, espresse in mm. | Non binding dimensions, expressed in mm.



Deform-Nut®

SERIE E TC/TL

S E R I E S

RIVETTI TUBOLARI FILETTATI CON TESTA CILINDRICA LARGA
E GAMBO ESAGONALE

THREADED TUBULAR RIVET NUT WITH ROUND LARGE HEAD
AND HEXAGONAL SHANK



APPLICAZIONE | APPLICATION

Su parti scatolate o tubolari, laminati metallici e non.
On boxed and tubular sections, metal sheets, other materials.

MONTAGGIO | ASSEMBLY

Mediante apposite attrezzature manuali o pneumatiche.
By specific manual and pneumatic tools.

CODICE CODE	Spessore serrabile Grip range	Lunghezza totale Total length	Filettatura metrica Metrical thread	Esagono gambo Hexagonal shank	Ø Testa Head Ø	Spessore testa Head thicknesses	Cava esagonale Hexagonal hole	Ingombro posteriore Rear length
	(s)	(l)	(d1) 6H	(ch)	(d3)	(l1)	(d5) +0,15 0	(l2) *
E TC/TL M 3/8S	0,5 ÷ 2,0	9,5	M 3	5	9	0,8	5	6
E TC/TL/L M 3/8S	2,0 ÷ 3,5	11						
E TC/TL M 4/8S	0,5 ÷ 2,0	10,5	M 4	6	10	0,8	6	6,5
E TC/TL/L M 4/8S	2,0 ÷ 4,0	12,5						
E TC/TL M 5/8S	0,5 ÷ 2,5	12,5	M 5	7	11	1	7	7
E TC/TL/L M 5/8S	2,5 ÷ 4,5	14,5						
E TC/TL M 6/8S	0,5 ÷ 3,0	16,3	M 6	9	13	1,5	9	9,5
E TC/TL/L M 6/8S	3,0 ÷ 5,5	18,8						
E TC/TL M 8/8S	0,5 ÷ 3,5	18	M 8	11	16	1,5	11	9,5
E TC/TL/L M 8/8S	3,5 ÷ 6,0	20,5						
E TC/TL M 10/8S	0,5 ÷ 3,5	22	M 10	13	18	1,8	13	12,5
E TC/TL/L M 10/8S	3,5 ÷ 6,0	24,5						
E TC/TL M 12/8S	0,5 ÷ 3,5	27	M 12	16	23	2	16	16
E TC/TL/L M 12/8S	3,5 ÷ 6,5	30						

* Quote rilevate su spessori medi. Variabili in funzione della quota s. * Dimensions measured on average thicknesses. Variable according to s dimension.

MATERIALE | MATERIAL

Acciaio nr. 1.0303 (su richiesta le filettature da M3 a M5)
Steel nr. 1.0303 (on demand from M3 to M5 threads)

FINITURA | SURFACE TREATMENT

Zincatura bianca
White zinc plating

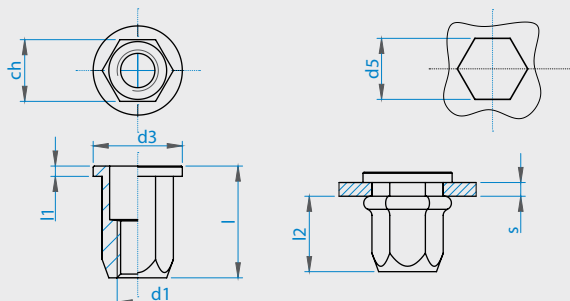
FILETTATURA | THREAD TOLERANCE

Metrica ISO 6 H
Metrical tolerance ISO 6H

ESEMPIO DI DESIGNAZIONE | EXAMPLE OF CODE DESIGNATION

Rivetto tubolare filettato con testa cilindrica larga e gambo esagonale, spessore di serraggio 2,0 mm, filettatura M 6 in acciaio: **E TC/TL M 6/8S**
Threaded tubular rivet nut with round head and hexagonal shank, grip thicknesses 2,0 mm, M 6 thread, stainless steel: **E TC/TL M 6/8S**

Le dimensioni sono indicative, non vincolanti, espresse in mm. | Non binding dimensions, expressed in mm.



Deform-Nut®

SERIE 10446

S E R I E S

RIVETTI TUBOLARI FILETTATI CHIUSI CON TESTA CILINDRICA E GAMBO ESAGONALE

THREADED TUBULAR CLOSED END RIVET NUT WITH ROUND HEAD AND HEXAGONAL SHANK

APPLICAZIONE | APPLICATION

Su parti scatolate o tubolari, laminati metallici e non.
On boxed and tubular sections, metal sheets, other materials.

MONTAGGIO | ASSEMBLY

Mediante apposite attrezzature manuali o pneumatiche.
By specific manual and pneumatic tools.



Rif. norma UNI 10446 | Ref. UNI 10446 standard

CODICE CODE	Spessore serrabile Grip range	Lunghezza totale Total length	Filettatura metrica Metrical thread	Esagono gambo Hexagonal shank	Ø Testa Head Ø	Spessore testa Head thicknesses	Cava esagonale Hexagonal hole	Ingombro posteriore Rear length
	(s)	(l)	(d1) 6H	(ch)	(d3)	(l1)	(d5) +0,15 0	(l2) *
**10446A1/ M 3/_	0,5 ÷ 2,0	13	M 3	5	8	0,8	5	9,5
**10446B1/ M 3/_	2,0 ÷ 3,5	14,5						
10446A1/ M 4/_	0,5 ÷ 2,0	15	M 4	6	9	0,8	6	11
10446B1/ M 4/_	2,0 ÷ 4,0	17						
10446A1/ M 5/_	0,5 ÷ 2,5	18	M 5	7	10	1	7	12,5
10446B1/ M 5/_	2,5 ÷ 4,5	20						
10446A1/ M 6/_	0,5 ÷ 3,0	22,5	M 6	9	12	1,2	9	16
10446B1/ M 6/_	3,0 ÷ 5,5	25						
10446A1/ M 8/_	0,5 ÷ 3,5	25	M 8	11	14	1,3	11	17,5
10446B1/ M 8/_	3,5 ÷ 6,0	27,5						
10446A1/ M 10/_	0,5 ÷ 3,5	30,5	M 10	13	17	1,7	13	21,5
10446B1/ M 10/_	3,5 ÷ 6,0	33						

* Quote rilevate su spessori medi. Variabili in funzione della quota s. * Dimensions measured on average thicknesses. Variable according to s dimension.

** Non previsto nelle norme UNI. ** No UNI standard.

MATERIALE | MATERIAL

Acciaio nr. 1.0303 (su richiesta la filettatura M3) _____ / ____ /8
Steel nr. 1.0303 (on demand for M3 thread)

Acciaio inox nr. 1.4567 (esclusa la filettatura M3) _____ / ____ /X
Stainless steel nr. 1.4567 (excluding thread M3)

FINITURA | SURFACE TREATMENT

Rivetti in acciaio: zincatura bianca
Steel rivet nuts: white zinc plating

Rivetti in acciaio inox: allo stato naturale
Stainless steel rivet nuts: natural state

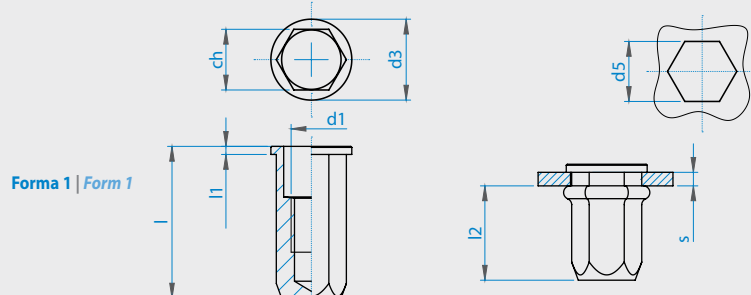
FILETTATURA | THREAD TOLERANCE

Metrica ISO 6 H
Metrical tolerance ISO 6H

ESEMPIO DI DESIGNAZIONE | EXAMPLE OF CODE DESIGNATION

Rivetto tubolare filettato chiuso con testa cilindrica e gambo esagonale in acciaio inox, spessore di serraggio 2,0 mm, filettatura M 6: **10446A1 M 6/X**
Threaded tubular closed end rivet nut with round head and hexagonal shank, grip thicknesses 2,0 mm, M6 thread, stainless steel: **10446A1 M6/X**

Le dimensioni sono indicative, non vincolanti, espresse in mm. | Non binding dimensions, expressed in mm.



Deform-Nut®

SERIE E TC/TL/CH

S E R I E S

RIVETTI TUBOLARI FILETTATI CHIUSI CON TESTA
CILINDRICA LARGA E GAMBO ESAGONALE

THREADED TUBULAR CLOSED END RIVET NUT WITH LARGE
ROUND HEAD AND HEXAGONAL SHANK

APPLICAZIONE | APPLICATION

Su parti scatolate o tubolari, laminati metallici e non.
On boxed and tubular sections, metal sheets, other materials.

MONTAGGIO | ASSEMBLY

Mediante apposite attrezzature manuali o pneumatiche.
By specific manual and pneumatic tools.



CODICE CODE	Spessore serrabile Grip range	Lunghezza totale Total lenght	Filettatura metrica Metrical thread	Esagono gambo Hexagonal shank	Ø Testa Head Ø	Spessore testa Head thicknesses	Cava esagonale Hexagonal hole	Ingombro posteriore Rear lenght
	(s)	(l)	(d1) 6H	(ch)	(d3)	(l1)	(d5) +0,15 0	(l2) *
E TC/TL/CH M 3/8S	0,5 ÷ 2,0	13	M 3	5	9	0,8	5	9,5
E TC/TL/LCH M 3/8S	2,0 ÷ 3,5	14,5						
E TC/TL/CH M 4/8S	0,5 ÷ 2,0	15	M 4	6	10	0,8	6	11
E TC/TL/LCH M 4/8S	2,0 ÷ 4,0	17						
E TC/TL/CH M 5/8S	0,5 ÷ 2,5	18	M 5	7	11	1	7	12,5
E TC/TL/LCH M 5/8S	2,5 ÷ 4,5	20						
E TC/TL/CH M 6/8S	0,5 ÷ 3,0	22,8	M 6	9	13	1,5	9	16
E TC/TL/LCH M 6/8S	3,0 ÷ 5,5	25,3						
E TC/TL/CH M 8/8S	0,5 ÷ 3,5	26	M 8	11	16	1,5	11	18
E TC/TL/LCH M 8/8S	3,5 ÷ 6,0	28,5						
E TC/TL/CH M 10/8S	0,5 ÷ 3,5	31	M 10	13	18	1,8	13	23
E TC/TL/LCH M 10/8S	3,5 ÷ 6,0	33,5						
E TC/TL/CH M 12/8S	0,5 ÷ 3,5	38,5	M 12	16	23	2	16	29
E TC/TL/LCH M 12/8S	3,5 ÷ 6,5	41,5						

* Quote rilevate su spessori medi. Variabili in funzione della quota s. * Dimensions measured on average thicknesses. Variable according to s dimension.

MATERIALE | MATERIAL

Acciaio nr. 1.0303 (su richiesta le filettature da M3 a M8)
Steel nr. 1.0303 (on demand from M3 to M8 threads)

FINITURA | SURFACE TREATMENT

Zincatura bianca
White zinc plating

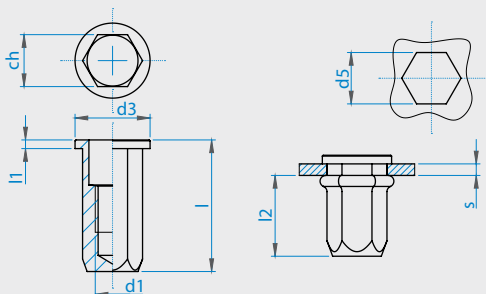
FILETTATURA | THREAD TOLERANCE

Metrica ISO 6 H
Metrical tolerance ISO 6H

ESEMPIO DI DESIGNAZIONE | EXAMPLE OF CODE DESIGNATION

Rivetto tubolare filettato chiuso con testa cilindrica larga e gambo esagonale, spessore di serraggio 2,0 mm, filettatura M 6, in acciaio: **E TC/TL/CH M 6/8S**
Threaded tubular closed end rivet nut with large round head and hexagonal shank, grip thicknesses 2,0 mm, M 6 thread, steel: **E TC/TL/CH M 6/8S**

Le dimensioni sono indicative, non vincolanti, espresse in mm. | Non binding dimensions, expressed in mm.



Deform-Nut®

SERIE 10447

S E R I E S

RIVETTI TUBOLARI FILETTATI CON TESTA A FILO LAMINATO
E GAMBO ESAGONALE

THREADED TUBULAR RIVET NUT WITH LOW PROFILE HEAD
AND HEXAGONAL SHANK

APPLICAZIONE | APPLICATION

Su parti scatolate o tubolari, laminati metallici e non.
On boxed and tubular sections, metal sheets, other materials.

MONTAGGIO | ASSEMBLY

Mediante apposite attrezzature manuali o pneumatiche.
By specific manual and pneumatic tools.



Rif. norma UNI 10447 | Ref. UNI 10447 standard

CODICE CODE	Spessore serrabile Grip range	Lunghezza totale Total length	Filettatura metrica Metrical thread	Esagono gambo Hexagonal shank	Esagono testa Hex key	Spessore testa Head thicknesses	Cava esagonale Hexagonal hole	Ingombro posteriore Rear length
	(s)	(l)	(d1) 6H	(ch)	(d3)	(l1) ~	(d5) +0,15 0	(l2) *
**10447A1/ M 3/_	0,5 ÷ 2,0	9	M 3	5	5,75	0,4	5	6
**10447B1/ M 3/_	2,0 ÷ 3,5	10,5						
10447A1/ M 4/_	0,5 ÷ 2,0	10	M 4	6	6,75	0,5	6	6,5
10447B1/ M 4/_	2,0 ÷ 4,0	12						
10447A1/ M 5/_	0,5 ÷ 2,5	12,5	M 5	7	8	0,6	7	7
10447B1/ M 5/_	2,5 ÷ 4,5	14,5						
10447A1/ M 6/_	0,5 ÷ 3,0	15	M 6	9	10	0,7	9	9,5
10447B1/ M 6/_	3,0 ÷ 5,5	17,5						
10447A1/ M 8/_	0,5 ÷ 3,5	17	M 8	11	12	0,7	11	9,5
10447B1/ M 8/_	3,5 ÷ 6,0	19,5						
10447A1/ M 10/_	0,5 ÷ 3,5	21	M 10	13	14,5	0,85	13	12,5
10447B1/ M 10/_	3,5 ÷ 6,0	23,5						

* Quote rilevate su spessori medi. Variabili in funzione della quota s. * Dimensions measured on average thicknesses. Variable according to s dimension.

** Non previsto nelle norme UNI. ** No UNI standard.

MATERIALE | MATERIAL

Acciaio nr. 1.0303 _____ / ____ /8
Steel nr. 1.0303

Acciaio inox nr. 1.4567 (esclusa la filettatura M3) _____ / ____ /X
Stainless steel nr. 1.4567 (excluding thread M3)

FINITURA | SURFACE TREATMENT

Rivetti in acciaio: zincatura bianca
Steel rivet nuts: white zinc plating

Rivetti in acciaio inox: allo stato naturale
Stainless steel rivet nuts: natural state

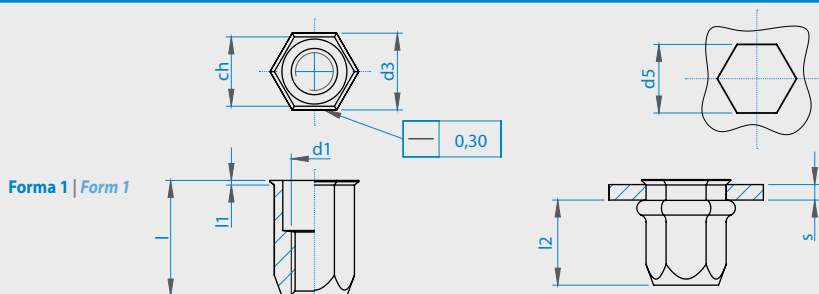
FILETTATURA | THREAD TOLERANCE

Metrica ISO 6 H
Metrical tolerance ISO 6H

ESEMPIO DI DESIGNAZIONE | EXAMPLE OF CODE DESIGNATION

Rivetto tubolare filettato con testa a filo laminato e gambo esagonale in acciaio inox, spessore di serraggio 2,0 mm, filettatura M 6: **10447A1/ M 6/X**
Threaded tubular rivet nut with low profile head and hexagonal shank, grip thicknesses 2,0 mm, M 6 thread, stainless steel: **10447A1/M 6/X**

Le dimensioni sono indicative, non vincolanti, espresse in mm. | Non binding dimensions, expressed in mm.



Deform-Nut®

SERIE E TFM M12 • E TFM/CH M12

S E R I E S

RIVETTI TUBOLARI FILETTATI CON TESTA A FILO LAMINATO
E GAMBO ESAGONALE

THREADED TUBULAR RIVET NUT WITH LOW PROFILE HEAD
AND HEXAGONAL SHANK

APPLICAZIONE | APPLICATION

Su parti scatolate o tubolari, laminati metallici e non.
On boxed and tubular sections, metal sheets, other materials.

MONTAGGIO | ASSEMBLY

Mediante apposite attrezzature manuali o pneumatiche.
By specific manual and pneumatic tools.



SERIE | SERIES **E TFM M12** (aperto • open)

CODICE CODE	Spessore serrabile Grip range	Lunghezza totale Total length	Filettatura metrica Metrical thread	Esagono gambo Hexagonal shank	Esagono testa Hex key	Spessore testa Head thicknesses	Cava esagonale Hexagonal hole	Ingombro posteriore Rear length
	(s)	(l)	(d1) 6H	(ch)	(d3)	(l1) ~	(d5) +0,15 0	(l2) *
E TFM M 12/8S	0,5 ÷ 3,5	25	M 12	16	18,5	1,3	16	17
E TFM/L M 12/8S	3,5 ÷ 6,5	28						

* Quote rilevate su spessori medi. Variabili in funzione della quota s. * Dimensions measured on average thicknesses. Variable according to s dimension.

SERIE | SERIES **E TFM/CH M12** (chiuso • close)

CODICE CODE	Spessore serrabile Grip range	Lunghezza totale Total length	Filettatura metrica Metrical thread	Esagono gambo Hexagonal shank	Esagono testa Hex key	Spessore testa Head thicknesses	Cava esagonale Hexagonal hole	Ingombro posteriore Rear length
	(s)	(l)	(d1) 6H	(ch)	(d3)	(l1)	(d5) +0,15 0	(l2) *
E TFM/CH M 12/8S	0,5 ÷ 3,5	36,5	M 12	16	18,5	1,3	16	28,5
E TFM/LCH M 12/8S	3,5 ÷ 6,5	39,5						

* Quote rilevate su spessori medi. Variabili in funzione della quota s. * Dimensions measured on average thicknesses. Variable according to s dimension.

SERIE | SERIES **E TFM M12** (aperti • open)

MATERIALE | MATERIAL

Acciaio nr. 1.0303 | Steel nr. 1.0303

FINITURA | SURFACE TREATMENT

Zincatura bianca
White zinc plating

FILETTATURA | THREAD TOLERANCE

Metrica ISO 6 H | Metrical tolerance ISO 6H

ESEMPIO DI DESIGNAZIONE | EXAMPLE OF CODE DESIGNATION

Rivetto tubolare filettato con testa a filo laminato e gambo esagonale, spessore di serraggio 2,0 mm, filettatura M 12, in acciaio: **E TFM M 12/8S**
Threaded tubular rivet nut with low profile head and hexagonal shank, grip thicknesses 2,0 mm, M 12 thread, steel: **E TFM M12/8S**

SERIE | SERIES **E TFM/CH M12** (chiusi • close)

MATERIALE | MATERIAL

Acciaio nr. 1.0303 | Steel nr. 1.0303

FINITURA | SURFACE TREATMENT

Zincatura bianca
White zinc plating

FILETTATURA | THREAD TOLERANCE

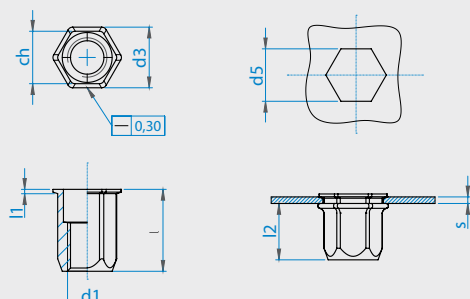
Metrica ISO 6 H | Metrical tolerance ISO 6H

ESEMPIO DI DESIGNAZIONE | EXAMPLE OF CODE DESIGNATION

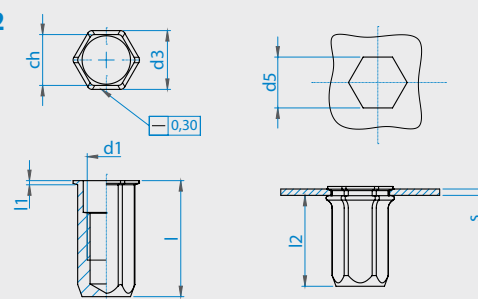
Rivetto tubolare filettato chiuso con testa a filo laminato e gambo esagonale, spessore di serraggio 2,0 mm, filettatura M 12, in acciaio: **E TFM/CH M 12/8S**
Threaded tubular closed end rivet nut with low profile head and hexagonal shank, grip thicknesses 2,0 mm, M 12 thread, steel: **E TFM M12/8S**

Le dimensioni sono indicative, non vincolanti, espresse in mm. | Non binding dimensions, expressed in mm.

E TFM M 12



E TFM/CH M 12



Deform-Nut®

SERIE 10445

S E R I E S

RIVETTI TUBOLARI FILETTATI CHIUSI CON TESTA A FILO
LAMINATO E GAMBO ESAGONALE

THREADED TUBULAR CLOSED END RIVET NUT WITH LOW PROFILE
HEAD AND HEXAGONAL SHANK

APPLICAZIONE | APPLICATION

Su parti scatolate o tubolari, laminati metallici e non.
On boxed and tubular sections, metal sheets, other materials.

MONTAGGIO | ASSEMBLY

Mediante apposite attrezzature manuali o pneumatiche.
By specific manual and pneumatic tools.



Rif. norma UNI 10445 | Ref. UNI 10445 standard

CODICE CODE	Spessore serrabile Grip range	Lunghezza totale Total length	Filettatura metrica Metrical thread	Esagono gambo Hexagonal shank	Esagono testa Hex key	Spessore testa Head thicknesses	Cava esagonale Hexagonal hole	Ingombro posteriore Rear length
	(s)	(l)	(d1) 6H	(ch)	(d3)	(l1) ~	(d5) +0,15 0	(l2) *
**10445A1/ M 3/_	0,5 ÷ 2,0	12,5	M 3	5	5,75	0,4	5	9,5
**10445B1/ M 3/_	2,0 ÷ 3,5	14						
10445A1/ M 4/_	0,5 ÷ 2,0	14,5	M 4	6	6,75	0,5	6	11
10445B1/ M 4/_	2,0 ÷ 4,0	16,5						
10445A1/ M 5/_	0,5 ÷ 2,5	18	M 5	7	8	0,6	7	12,5
10445B1/ M 5/_	2,5 ÷ 4,5	20						
10445A1/ M 6/_	0,5 ÷ 3,0	21,5	M 6	9	10	0,7	9	16
10445B1/ M 6/_	3,0 ÷ 5,5	24						
10445A1/ M 8/_	0,5 ÷ 3,5	25	M 8	11	12	0,7	11	17,5
10445B1/ M 8/_	3,5 ÷ 6,0	27,5						
10445A1/ M 10/_	0,5 ÷ 3,5	30	M 10	13	14,5	0,85	13	21,5
10445B1/ M 10/_	3,5 ÷ 6,0	32,5						

* Quote rilevate su spessori medi. Variabili in funzione della quota s. * Dimensions measured on average thicknesses. Variable according to s dimension.

** Non previsto nelle norme UNI. ** No UNI standard.

MATERIALE | MATERIAL

Acciaio nr. 1.0303 (su richiesta la filettatura M3) _____ / ____ /8
Steel nr. 1.0303 (on demand M3 thread)

Acciaio inox nr. 1.4567 (esclusa la filettatura M3) _____ / ____ /X
Acciaio inox nr. 1.4567 (excluding thread M3)

FINITURA | SURFACE TREATMENT

Rivetti in acciaio: zincatura bianca
Steel rivet nuts: white zinc plating

Rivetti in acciaio inox: allo stato naturale
Stainless steel rivet nuts: natural state

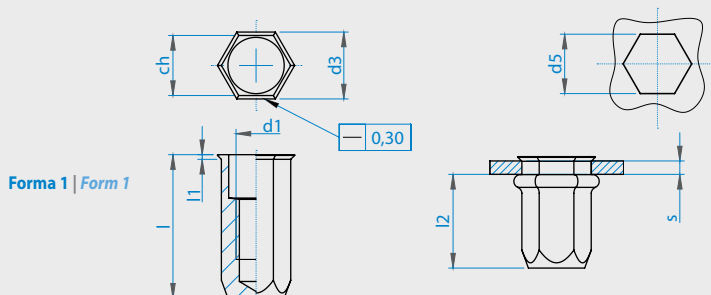
FILETTATURA | THREAD TOLERANCE

Metrica ISO 6 H
Metrical tolerance ISO 6H

ESEMPIO DI DESIGNAZIONE | EXAMPLE OF CODE DESIGNATION

Rivetto tubolare filettato chiuso con testa a filo laminato e gambo esagonale in acciaio inox, spessore di serraggio 2,0 mm, filettatura M 6: **10445A1/ M 6/X**
Threaded tubular closed end rivet nut with low profile head and hexagonal shank, grip thicknesses 2,0 mm, M 6 thread, stainless steel: **10445A1/M 6/X**

Le dimensioni sono indicative, non vincolanti, espresse in mm. | Non binding dimensions, expressed in mm.



Deform-Nut®

SERIE E TFM/C

S E R I E S

RIVETTI TUBOLARI FILETTATI CON TESTA A FILO LAMINATO
GAMBO ESAGONALE CORTI

THREADED TUBULAR RIVET NUT WITH LOW PROFILE HEAD
AND HEXAGONAL SHORT SHANK

APPLICAZIONE | APPLICATION

Su parti scatolate o tubolari, laminati metallici e non.
On boxed and tubular sections, metal sheets, other materials.

MONTAGGIO | ASSEMBLY

Mediante apposite attrezzature manuali o pneumatiche.
By specific manual and pneumatic tools.



CODICE CODE		Spessore serrabile Grip range	Lunghezza totale Total length	Filettatura metrica Metrical thread	Esagono gambo Hexagonal shank	Esagono testa Hex key	Spessore testa Head thicknesses	Cava esagonale Hexagonal hole	Ingombro posteriore Rear length
		(s)	(l)	(d1) 6H	(ch)	(d3)	(l1) ~	(d5) +0,15 0	(l2) *
E TFM/C M 5	-	0,5 ÷ 2,0	10	M 5	7	8	0,6	7	5,5
E TFM/C M 6	E TFM/C M 6/X	0,5 ÷ 2,0	12	M 6	9	10	0,6	9	7,5
E TFM/C M 8	E TFM/C M 8/X	0,5 ÷ 2,0	13	M 8	11	12	0,7	11	8

* Quote rilevate su spessori medi. Variabili in funzione della quota s. * Dimensions measured on average thicknesses. Variable according to s dimension.

MATERIALE | MATERIAL

Acciaio nr. 1.0303
Steel nr. 1.0303

Acciaio inox nr. 1.4567
(su richiesta le filettature M6 e M8 - esclusa la filettatura M5)
Stainless steel nr. 1.4567

FINITURA | SURFACE TREATMENT

Rivetti in acciaio: zincatura bianca
Steel rivet nuts: white zinc plating

Rivetti in acciaio inox: allo stato naturale
Stainless steel rivet nuts: natural state

FILETTATURA | THREAD TOLERANCE

Metrica ISO 6 H
Metrical tolerance ISO 6H

ESEMPIO DI DESIGNAZIONE | EXAMPLE OF CODE DESIGNATION

Rivetto tubolare filettato con testa a filo laminato e gambo esagonale, spessore di serraggio 1,5 mm, filettatura M 6, in acciaio: **E TFM/C M 6**
Threaded tubular rivet nut with low profile head and hexagonal body, grip thicknesses 1,5 mm, M 6 thread, steel: **E TFM/C M 6**

Le dimensioni sono indicative, non vincolanti, espresse in mm. | Non binding dimensions, expressed in mm.

